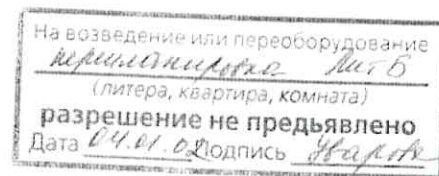


Дочернее федеральное государственное унитарное предприятие  
НИЖНЕВАРТОВСКИЙ ЦЕНТР ТЕХНИЧЕСКОЙ ИНВЕНТАРИЗАЦИИ



*Р.О. Кондрать*

## ТЕХНИЧЕСКИЙ ПАСПОРТ

на здание : **Теплая стоянка(Лит.Б,Б1), Бытовой блок (Лит.Б2)**

*(назначение нежилого строения)*

Район

Город

Район застройки

Микрорайон

Улица (пер.)

№ дома

Корпус

г.Нижневартовск

Западный промышленный узел

Панель 9

1111

15

Строение 10

|                   |       |    |           |      |          |         |
|-------------------|-------|----|-----------|------|----------|---------|
| Инвентарный номер | 1737  |    |           |      |          |         |
| Реестровый номер  | 365/2 |    |           |      |          |         |
| Кадастровый номер | 86    | 11 | 03 01 009 | 0021 | 1737 \ 0 | Б;Б1;Б2 |
|                   | А     | Б  | В         | Г    | Д        | Е       |

Паспорт составлен по состоянию на 04.01.2002 г.





## IV. Общие сведения

Назначение ГАРАЖ

Использование по назначению

Количество мест (мощность), \_\_\_\_\_

а) \_\_\_\_\_

б) \_\_\_\_\_

в) \_\_\_\_\_

г) \_\_\_\_\_

## V. Исчисление площадей и объёмов здания и его частей (подвалов, пристроек и т.п.)

| Литера по плану | Наименование здания и его частей | Формулы для подсчёта площадей по наружному обмеру | Площадь (кв.м) | Высота (м) | Объём (куб.м) |
|-----------------|----------------------------------|---|----------------|------------|---------------|
| 1               | 2                                | 3   | 4              | 5          | 6             |
| Б               | Теплая стоянка                   | $85,90 \times 55,50$                              | 4767,5         | 13,7       | 65315         |
| Б1              | Теплый пристрой                  | $25,8 \times 18,6$                                | 479,9          | 9          | 4319          |
| Б2              | Бытовой блок к тепловой стоянке  | $30,0 \times 18,27$                               | 548,1          | 6,4        | 3508          |

VI. Те

Литера  
Группа

|       |              |
|-------|--------------|
| № п/п | Наименование |
| 1     | Фун          |

2 Сте

3 Пер

4 Перекрытия  
ч  
м  
н

5 Кры

6 По

7 Проемы  
Д

8 Отделка  
в

9 Санитарно- и электротехнические устройства  
С  
т  
р  
у  
к  
т  
у  
р  
н  
о-  
э  
л  
е  
к  
т  
р  
о  
т  
е  
х  
н  
и  
ч  
е  
с  
к  
и  
е  
у  
с  
т  
р  
о  
й  
с  
т  
в  
а

10 Пр

# VI. Техническое описание конструктивных элементов здания и определение износа

Литера Б Год постройки 1989 г. Число этажей 1  
 Группа капитальности I Вид внутренней отделки Простая

| № п/п      | Наименование конструктивных элементов      | Описание конструктивных элементов (материал, конструкция, отделка и прочее) | Техническое состояние (осадки, трещины, гниль и т.п.) | Удельный вес по таблице                             | Поправки к уд. весу в % | Удельный вес с поправками | Износ в % | Процент износа к строению | Текущие изменения |    |
|------------|--|---|---|---|-------------------------|---------------------------|-----------|---------------------------|-------------------|----|
|            |  |   |   |   |                         |                           |           |                           | Износ %           |    |
| 1          | 2  | 3   | 4   | 5   | 6                       | 7                         | 8         | 9                         | 10                | 11 |
| 1          | Фундаменты                                 | Железобетонные сваи, железобетонный ростверк                                | Трещины в ростверке                                   |   |                         |                           | 10        |                           |                   |    |
| 2          | Стены                                      | Железобетонные панели по металлическому каркасу                             | Отдельные трещины между панелями                      |   |                         |                           | 15        |                           |                   |    |
| 3          | Перегородки                                | Кирпичные, ж/б панели, металлические  | Трещины в местах сопряжения со смежными конструкци    |   |                         |                           | 10        |                           |                   |    |
| 4          | Перекрытия                                 | чердачное   | Железобетонные плиты                                  | Трещины в местах примыкания к стенам                |                         |                           | 10        |                           |                   |    |
|            |  | междуэтажное  |   |   |                         |                           | 0         |                           |                   |    |
|            |  | надподвальное   |   |   |                         |                           | 0         |                           |                   |    |
| 5          | Крыша                                      | Мягкая рулонная по бетонному основанию                                      | Хорошее   |   |                         |                           | 5         |                           |                   |    |
| 6          | Полы                                       | Бетонные, окрашено  | Выбоины, сколы, трещины                               |   |                         |                           | 15        |                           |                   |    |
| 7          | Проемы                                     | оконные   | По 2 глухим переплетам в проеме                       | Рассыхание, коробление переплетов                   |                         |                           | 10        |                           |                   |    |
|            |  | дверные   | Металлические ворота                                  | Оседание полотен, неплотный притвор                 |                         |                           | 10        |                           |                   |    |
| 8          | Отделка                                    | наружная  | Окраска   | Хорошее   |                         |                           | 5         |                           |                   |    |
|            |  | внутренняя  | Окраска   | Хорошее   |                         |                           | 5         |                           |                   |    |
| 9          | Санитарно- и электротехнические устройства | Отопление   | От местной котельной                                  | Ослабление прокладок и набивки запорной арматуры    |                         |                           | 10        |                           |                   |    |
|            |  | Водопровод  | От артезианской скважины                              | Следы ремонта                                       |                         |                           | 10        |                           |                   |    |
|            |  | Канализация   | Местный септик  | Наличие течи в местах присоедин. приборов           |                         |                           | 10        |                           |                   |    |
|            |  | Горячее водоснабжение   | От местной котельной                                  | Капельные течи в местах врезки кранов               |                         |                           | 10        |                           |                   |    |
|            |  | Ванны   | Нет   |   |                         |                           | 0         |                           |                   |    |
|            |  | Электроосвещение  | Открытая проводка                                     | Частичная потеря эластичности изоляции эл. проводов |                         |                           | 5         |                           |                   |    |
|            |  | Радио   | Нет   |   |                         |                           | 0         |                           |                   |    |
|            |  | Телефон   | Нет   |   |                         |                           | 0         |                           |                   |    |
| Вентиляция | Нет  |   |   |   | 0                       |                           |           |                           |                   |    |
| Лифты      | Нет  |   |   |   | 0                       |                           |           |                           |                   |    |
| 10         | Прочие работы                              | отмостки  |   |   |                         |                           | 0         |                           |                   |    |

Итого  $100 \times X = X$   
 % износа, приведенный к 100 :  $\frac{\text{процент износа, (гр.9)} \times 100}{\text{удельный вес (гр.7)}} = 10$

| эта | Объем (куб.м) |
|-----|---------------|
| 1   | 6             |
| 2   | 65315         |
| 3   | 4319          |
| 4   | 3508          |

## VII. Техническое описание конструктивных элементов основных пристроек и определение их износа

Литера Б1 Наименование: Теплый пристрой  
 Группа капитальности I Год постройки 1990 г. Число этажей 1 Вид отделки Простая

| № п/п | Наименование конструктивных элементов                 | Описание конструктивных элементов (материал, конструкция, отделка и прочее) | Техническое состояние (осадки, трещины, гниль и т.п.) | Удельный вес по таблице                          | Поправки к уд. весу в % | Удельный вес с поправками | Износ в % | Процент износа к строению | Текущие изменения износ % |             |      |
|-------|---|---|---|--|-------------------------|---------------------------|-----------|---------------------------|---------------------------|-------------|------|
|       |   |   |   |  |                         |                           |           |                           | эле-мента                 | к стро-ению | ению |
| 1     | 2   | 3   | 4   | 5  | 6                       | 7                         | 8         | 9                         | 10                        | 11          |      |
| 1     | Фундаменты  | Железобетонные сваи, ж/б ростверк   | Трещины в ростверке                                   |  |                         |                           | 10        |                           |                           |             |      |
| 2     | Стены   | Кирпичные   | Отдельные трещины, выбоины                            |  |                         |                           | 15        |                           |                           |             |      |
| 3     | Перегородки   | Металлический каркас с 2-х сторонним утеплителем                            | Коррозия металлических листов                         |  |                         |                           | 10        |                           |                           |             |      |
| 4     | Перекрытия чердачные<br>междуэтажные<br>надподвальные | Железобетонные плиты  | Трещины в местах примыкания к стенам                  |  |                         |                           | 10        |                           |                           |             |      |
|       |   |   |   |  |                         |                           | 0         |                           |                           |             |      |
|       |   |   |   |  |                         |                           | 0         |                           |                           |             |      |
| 5     | Крыша   | Мягкая рулонная по бетонному основанию                                      | Одиночные мелкие повреждения                          |  |                         |                           | 15        |                           |                           |             |      |
| 6     | Полы  | Бетонные  | Выбоины, сколы, трещины                               |  |                         |                           | 10        |                           |                           |             |      |
| 7     | Проемы оконные<br>дверные                             | Двойные, глухие, переплеты деревянные                                       | Рассыхание, коробление переплетов                     |  |                         |                           | 10        |                           |                           |             |      |
|       |   | Металлические ворота  | Оседание полотентвор                                  |  |                         |                           | 10        |                           |                           |             |      |
| 8     | Отделка наружная<br>внутренняя                        |   |   |  |                         |                           | 0         |                           |                           |             |      |
|       |   |   |   |  |                         |                           | 0         |                           |                           |             |      |
| 9     | Санитарно- и электротехнические устройства            | Отопление   | От местной котельной                                  | Капельные течи в местах врезки запорной арматуры |                         |                           | 10        |                           |                           |             |      |
|       |   | Водопровод  | От артезианской скважины                              | Ослабление прокладок                             |                         |                           |           | 10                        |                           |             |      |
|       |   | Канализация   | Местный септик  | Повреждение эмалированного покрытия приборов     |                         |                           |           | 10                        |                           |             |      |
|       |   | Горячее водоснабжение   |   |  |                         |                           |           | 0                         |                           |             |      |
|       |   | Ванны   |   |  |                         |                           |           | 0                         |                           |             |      |
|       |   | Электроосвещение  | Открытая проводка                                     | Ослабление крепления отдельных приборов          |                         |                           |           | 10                        |                           |             |      |
|       |   | Радио   |   |  |                         |                           |           | 0                         |                           |             |      |
|       |   | Телефон   |   |  |                         |                           |           | 0                         |                           |             |      |
| 10    | Прочие работы   |   |   |  |                         |                           | 0         |                           |                           |             |      |

Итого 100 X X  
 % износа, приведенный к 100 :  $\frac{\text{процент износа, (гр. 9)} \times 100}{\text{удельный вес (гр. 7)}} = 11$

VII. Те:

Литера Б1

Группа кап

| № п/п | Наим конст эл                              |
|-------|--|
| 1     | Фунда                                      |
| 2     | Стены                                      |
| 3     | Перег                                      |
| 4     | Перекрытия чер, меж, над                   |
| 5     | Крыш                                       |
| 6     | Поль                                       |
| 7     | Проемы окк, дв                             |
| 8     | Отделка на, вн                             |
| 9     | Санитарно- и электротехнические устройства |
| 10    | Пр   |

## VII. Техническое описание конструктивных элементов основных пристроек и определение их износа

Литера Б2 Наименование: Бытовой блок к тепловой стоянке

Группа капитальности I Год постройки 2001 г. Число этажей 2 Вид отделки Простая

стоя

| Процент износа к строению | Текущие изменения |             |    | № п/п                                      | Наименование конструктивных элементов                      | Описание конструктивных элементов (материал, конструкция, отделка и прочее) | Техническое состояние (осадки, трещины, гниль и т.п.) | Удельный вес по таблице | Поправки к уд. весу в % | Удельный вес с поправками | Износ в % | Процент износа к строению | Текущие изменения |             |  |
|---------------------------|-------------------|-------------|----|--|--|---|---|-------------------------|-------------------------|---------------------------|-----------|---------------------------|-------------------|-------------|--|
|                           | износ %           |             |    |  |  |   |   |                         |                         |                           |           |                           | износ %           |             |  |
|                           | эле-мента         | к стро-ению |    |  |  |   |   |                         |                         |                           |           |                           | эле-мента         | к стро-ению |  |
| 9                         | 10                | 11          | 1  | 2  | 3  | 4   | 5   | 6                       | 7                       | 8                         | 9         | 10                        | 11                |             |  |
|                           |                   |             | 1  | Фундаменты                                 | Железобетонные сваи, железобетонный ростверк               | Хорошее   |   |                         |                         |                           | 0         |                           |                   |             |  |
|                           |                   |             | 2  | Стены                                      | Железобетонные панели по металлическому каркасу, кирпичные | Хорошее   |   |                         |                         |                           | 0         |                           |                   |             |  |
|                           |                   |             | 3  | Перегородки                                | Кирпичные  | Хорошее   |   |                         |                         |                           | 0         |                           |                   |             |  |
|                           |                   |             | 4  | Перекрытия                                 | чердачные  | Металлический профлист с утеплителем по обрешетке                           | Хорошее   |                         |                         |                           | 0         |                           |                   |             |  |
|                           |                   |             |    |  | междуэтажные   | Железобетонные плиты  | Хорошее   |                         |                         |                           |           | 0                         |                   |             |  |
|                           |                   |             |    |  | надподвальные  |   |   |                         |                         |                           |           | 0                         |                   |             |  |
|                           |                   |             | 5  | Крыша                                      | Металлический профлист                                     | Хорошее   |   |                         |                         |                           | 0         |                           |                   |             |  |
|                           |                   |             | 6  | Полы                                       | Бетонные   | Хорошее   |   |                         |                         |                           | 0         |                           |                   |             |  |
|                           |                   |             | 7  | Проемы                                     | оконные  | Двойные створные, переплеты деревянные                                      | Хорошее   |                         |                         |                           | 0         |                           |                   |             |  |
|                           |                   |             |    |  | дверные  | Простые, полотна деревянные   | Хорошее   |                         |                         |                           |           | 0                         |                   |             |  |
|                           |                   |             | 8  | Отделка                                    | наружная   | Металлический профлист  | Хорошее   |                         |                         |                           | 0         |                           |                   |             |  |
|                           |                   |             |    |  | внутренняя   | Гипсокартон, обои, керам. плитк а, окраска                                  | Хорошее   |                         |                         |                           |           | 0                         |                   |             |  |
|                           |                   |             | 9  | Санитарно- и электротехнические устройства | Отопление  | От собственной котельной  | Хорошее   |                         |                         |                           | 0         |                           |                   |             |  |
|                           |                   |             |    |  | Водопровод   | От артезианской скважины  | Хорошее   |                         |                         |                           |           | 0                         |                   |             |  |
|                           |                   |             |    |  | Канализация  | Местный отстойник   | Хорошее   |                         |                         |                           |           | 0                         |                   |             |  |
|                           |                   |             |    |  | Горячее водоснабжение                                      | От электронагревателей  |   |                         |                         |                           |           | 0                         |                   |             |  |
|                           |                   |             |    |  | Ванны  | Нет   |   |                         |                         |                           |           | 0                         |                   |             |  |
|                           |                   |             |    |  | Электроосвещение   | Скрытая проводка  | Хорошее   |                         |                         |                           |           | 0                         |                   |             |  |
|                           |                   |             |    |  | Радио  | Нет   |   |                         |                         |                           |           | 0                         |                   |             |  |
|                           |                   |             |    |  | Телефон  | Нет   |   |                         |                         |                           |           | 0                         |                   |             |  |
|                           |                   |             |    | Вентиляция                                 | Естественная   |   |   |                         |                         | 0                         |           |                           |                   |             |  |
|                           |                   |             |    | Лифты                                      | Нет  |   |   |                         |                         | 0                         |           |                           |                   |             |  |
|                           |                   |             | 10 | Прочие работы                              | лестницы железобетонные                                    | Хорошее   |   |                         |                         |                           | 0         |                           |                   |             |  |

Итого 100 X X

% износа, приведенный к 100 :  $\frac{\text{процент износа, (гр.9)} \times 100}{\text{удельный вес (гр.7)}} = 0$

## VIII. Техническое описание пристроек и других частей здания

| Наименование конструктивных элементов |                      | Удельный вес по таблице | Поправки | Удельный вес с поправками |
|---------------------------------------|----------------------|-------------------------|----------|---------------------------|
|                                       | литера _____ Н _____ |                         |          |                           |
| Фундаменты                            |                      |                         |          |                           |
| Стены и перегородки                   |                      |                         |          |                           |
| Перекрытия                            |                      |                         |          |                           |
| Крыша                                 |                      |                         |          |                           |
| Полы                                  |                      |                         |          |                           |
| Проёмы                                |                      |                         |          |                           |
| Отделочные работы                     |                      |                         |          |                           |
| Электроосвещение                      |                      |                         |          |                           |
| Прочие работы                         |                      |                         |          |                           |
| Итого                                 |                      | 100                     | X        |                           |

| Наименование конструктивных элементов |
|---------------------------------------|
| Фундаменты                            |
| Стены и перегородки                   |
| Перекрытия                            |
| Крыша                                 |
| Полы                                  |
| Проёмы                                |
| Отделочные работы                     |
| Электроосвещение                      |
| Прочие работы                         |
| Итого                                 |
| Формулы для площади                   |

| Наименование конструктивных элементов |                      | Удельный вес по таблице | Поправки | Удельный вес с поправками |
|---------------------------------------|----------------------|-------------------------|----------|---------------------------|
|                                       | литера _____ Н _____ |                         |          |                           |
| Фундаменты                            |                      |                         |          |                           |
| Стены и перегородки                   |                      |                         |          |                           |
| Перекрытия                            |                      |                         |          |                           |
| Крыша                                 |                      |                         |          |                           |
| Полы                                  |                      |                         |          |                           |
| Проёмы                                |                      |                         |          |                           |
| Отделочные работы                     |                      |                         |          |                           |
| Электроосвещение                      |                      |                         |          |                           |
| Прочие работы                         |                      |                         |          |                           |
| Итого                                 |                      | 100                     | X        |                           |

| Наименование конструктивных элементов |
|---------------------------------------|
| Фундаменты                            |
| Стены и перегородки                   |
| Перекрытия                            |
| Крыша                                 |
| Полы                                  |
| Проёмы                                |
| Отделочные работы                     |
| Электроосвещение                      |
| Прочие работы                         |
| Итого                                 |
| Формулы для площади                   |

| Наименование конструктивных элементов |                      | Удельный вес по таблице | Поправки | Удельный вес с поправками |
|---------------------------------------|----------------------|-------------------------|----------|---------------------------|
|                                       | литера _____ Н _____ |                         |          |                           |
| Фундаменты                            |                      |                         |          |                           |
| Стены и перегородки                   |                      |                         |          |                           |
| Перекрытия                            |                      |                         |          |                           |
| Крыша                                 |                      |                         |          |                           |
| Полы                                  |                      |                         |          |                           |
| Проёмы                                |                      |                         |          |                           |
| Отделочные работы                     |                      |                         |          |                           |
| Электроосвещение                      |                      |                         |          |                           |
| Прочие работы                         |                      |                         |          |                           |
| Итого                                 |                      | 100                     | X        |                           |

| Наименование конструктивных элементов |
|---------------------------------------|
| Фундаменты                            |
| Стены и перегородки                   |
| Перекрытия                            |
| Крыша                                 |
| Полы                                  |
| Проёмы                                |
| Отделочные работы                     |
| Электроосвещение                      |
| Прочие работы                         |
| Итого                                 |
| Формулы для площади                   |

### IX. Техническое описание служебных построек

|            |          |                           |
|------------|----------|---------------------------|
| по таблице | Поправки | Удельный вес с поправками |
| 00         | X        |                           |

| Наименование конструктивных элементов | литера _____ H = _____ |  | Удельный вес по таблице | Поправки | Удельный вес с поправками |
|---------------------------------------|------------------------|--|-------------------------|----------|---------------------------|
|                                       |                        |  |                         |          |                           |
| Фундаменты                            |                        |  |                         |          |                           |
| Стены и перегородки                   |                        |  |                         |          |                           |
| Перекрытия                            |                        |  |                         |          |                           |
| Крыша                                 |                        |  |                         |          |                           |
| Полы                                  |                        |  |                         |          |                           |
| Проёмы                                |                        |  |                         |          |                           |
| Отделочные работы                     |                        |  |                         |          |                           |
| Электроосвещение                      |                        |  |                         |          |                           |
| Прочие работы                         |                        |  |                         |          |                           |
| Итого                                 |                        |  | 100                     | X        |                           |
| Формулы для подсчета площади, объема  |                        |  |                         |          |                           |

|            |          |                           |
|------------|----------|---------------------------|
| по таблице | Поправки | Удельный вес с поправками |
| 00         | X        |                           |

| Наименование конструктивных элементов | литера _____ H = _____ |  | Удельный вес по таблице | Поправки | Удельный вес с поправками |
|---------------------------------------|------------------------|--|-------------------------|----------|---------------------------|
|                                       |                        |  |                         |          |                           |
| Фундаменты                            |                        |  |                         |          |                           |
| Стены и перегородки                   |                        |  |                         |          |                           |
| Перекрытия                            |                        |  |                         |          |                           |
| Крыша                                 |                        |  |                         |          |                           |
| Полы                                  |                        |  |                         |          |                           |
| Проёмы                                |                        |  |                         |          |                           |
| Отделочные работы                     |                        |  |                         |          |                           |
| Электроосвещение                      |                        |  |                         |          |                           |
| Прочие работы                         |                        |  |                         |          |                           |
| Итого                                 |                        |  | 100                     | X        |                           |
| Формулы для подсчета площади, объема  |                        |  |                         |          |                           |

|            |          |                           |
|------------|----------|---------------------------|
| по таблице | Поправки | Удельный вес с поправками |
| 0          | X        |                           |

| Наименование конструктивных элементов | литера _____ H = _____ |  | Удельный вес по таблице | Поправки | Удельный вес с поправками |
|---------------------------------------|------------------------|--|-------------------------|----------|---------------------------|
|                                       |                        |  |                         |          |                           |
| Фундаменты                            |                        |  |                         |          |                           |
| Стены и перегородки                   |                        |  |                         |          |                           |
| Перекрытия                            |                        |  |                         |          |                           |
| Крыша                                 |                        |  |                         |          |                           |
| Полы                                  |                        |  |                         |          |                           |
| Проёмы                                |                        |  |                         |          |                           |
| Отделочные работы                     |                        |  |                         |          |                           |
| Электроосвещение                      |                        |  |                         |          |                           |
| Прочие работы                         |                        |  |                         |          |                           |
| Итого                                 |                        |  | 100                     | X        |                           |
| Формулы для подсчета площади, объема  |                        |  |                         |          |                           |





Экспликация к поэтажному плану строения : Теплая стоянка(Лит.Б,Б1), Бытовой блок (Лит.Б2)

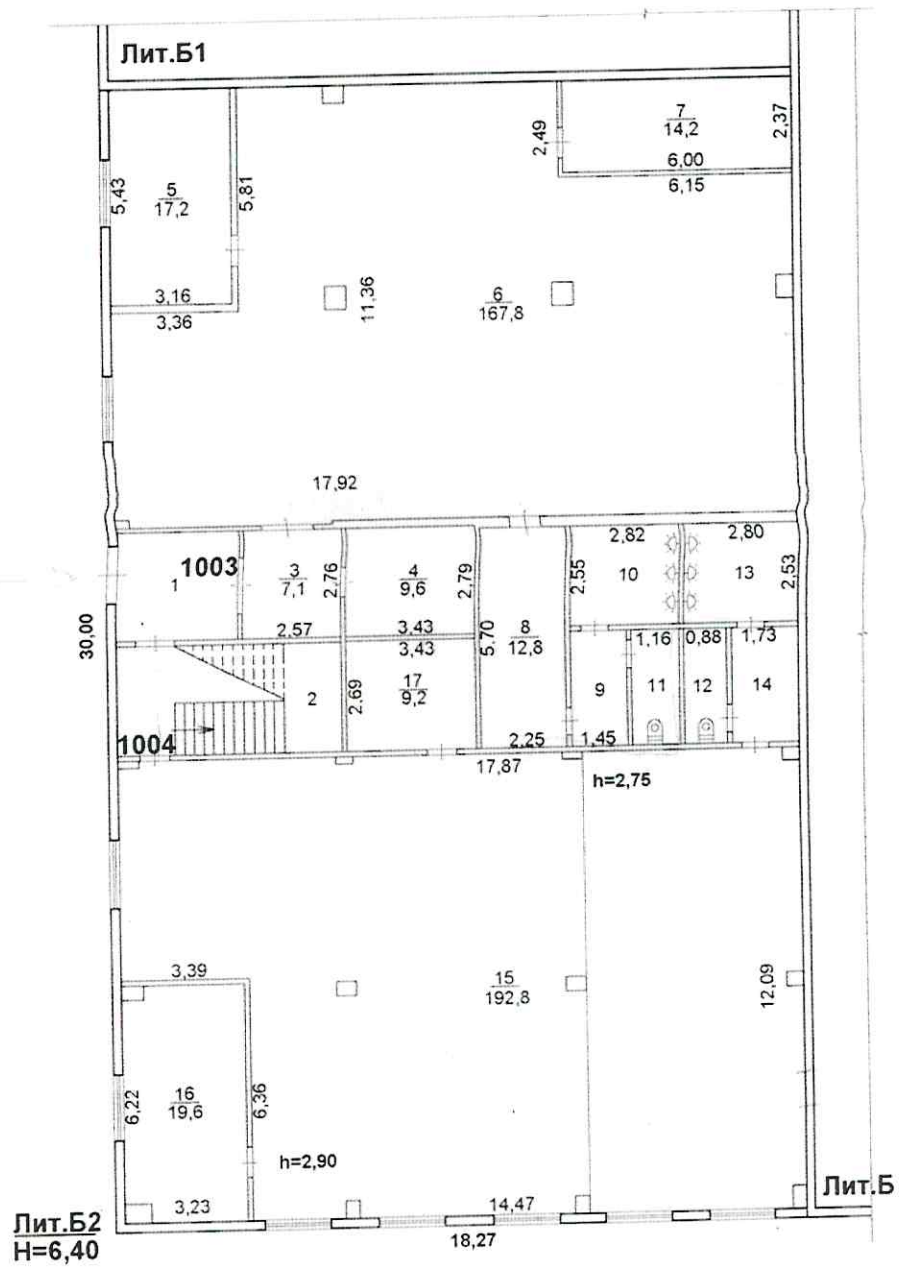
по адресу : Западный промышленный узел Панель 9 ул.11П 15

| Дата записи литер                         | Этаж       | № помещения (кв.,пр)   | № помещения по плану | Назначение частей помещ. (жил.ком., кухня, кор. и т.д.) | Формула подсчета площади по внутреннему обмеру                    | Площади по внутреннему обмеру   |              |             |           | Высота помещения (м) | Примечание  |              |               |             |  |  |
|---|------------|--|----------------------|---|---|---|--------------|-------------|-----------|----------------------|-------------|--------------|---------------|-------------|--|--|
|   |            |  |                      |   |   | полезная (кв.м.)  | производств. |             | гараж     |                      |             |              |               |             |  |  |
|   |            |  |                      |   |   |   | основная     | вспом.      | основная  |                      |             | вспом.       |               |             |  |  |
| Б2<br>4.01.20<br>02                       | 1          | 0  | 1                    | Коридор   | 2,75*3,20   | 8,8   |              | 8,8         |           |                      | 2,9         |              |               |             |  |  |
|   |            |  |                      | 2   | Лестничная клетка   | 2,65*5,79   | 15,3         |             | 15,3      |                      |             |              |               |             |  |  |
| <b>Итого по местам общего пользования</b> |            |  |                      |   |   | <b>24,1</b>   | <b>0</b>     | <b>24,1</b> | <b>0</b>  | <b>0</b>             |             |              |               |             |  |  |
| Б<br>4.01.20<br>02                        | 1          | 1001   | 1                    | Бокс  | 54,70*48,30-27,30*9,41-3,35*6,32-17,39*6,51-3,05*8,14-0,60*0,40*6 | 2224,5  |              | 2224,5      |           |                      | 13,5        |              |               |             |  |  |
|   |            |  |                      | 2   | Склад   | 6,30*5,90   | 37,2         |             | 37,2      |                      |             |              |               |             |  |  |
|   |            |  |                      | 3   | Мастерская  | 6,20*11,28  | 69,9         |             | 69,9      |                      |             |              |               |             |  |  |
|   |            |  |                      | 4   | Кабинет   | 3,00*8,09   | 24,3         |             | 24,3      |                      |             | 4,4          |               |             |  |  |
|   |            |  |                      | 5   | Цех   | 5,97*9,20-0,40*0,60   | 54,7         |             | 54,7      |                      |             | 4,4          |               |             |  |  |
|   |            |  |                      | 6   | Цех   | 5,79*9,16   | 53           |             | 53        |                      |             | 4,4          |               |             |  |  |
|   |            |  |                      | 7   | Цех   | 5,66*9,16   | 51,8         |             | 51,8      |                      |             | 4,4          |               |             |  |  |
|   |            |  |                      | 8   | Цех   | 9,15*8,88-0,40*0,60   | 81           |             | 81        |                      |             | 4,4          |               |             |  |  |
|   |            |  |                      | 9   | Умывальная  | 2,90*2,96   | 8,6          |             |           |                      | 8,6         | 4,4          |               |             |  |  |
|   |            |  |                      | 10  | Туалет  | 2,89*2,88   | 8,3          |             |           |                      | 8,3         | 4,4          |               |             |  |  |
|   |            |  |                      | 11  | Мастерская  | 10,00*5,85  | 58,5         |             | 58,5      |                      |             |              |               |             |  |  |
|   |            |  |                      | 12  | Мастерская  | 7,70*5,85   | 45           |             | 45        |                      |             |              |               |             |  |  |
|   |            |  |                      | 13  | Бокс  | 36,50*54,70-18,00*6,10-12,04*3,96-0,40*0,60*6                                     | 1837,6       |             | 1837,6    |                      |             |              |               |             |  |  |
|   |            |  |                      | 14  | Кабинет   | 3,78*3,86   | 14,6         |             | 14,6      |                      |             | 2,5          |               |             |  |  |
|   |            |  |                      | 15  | Бытовое   | 3,84*7,96   | 30,6         |             |           |                      | 30,6        | 2,5          |               |             |  |  |
|   |            |  |                      | <b>Итого по помещению № 1001 :</b>                      |   |   |              |             |           | <b>4599,6</b>        | <b>0</b>    | <b>0</b>     | <b>4552,1</b> | <b>47,5</b> |  |  |
| Б1<br>04.01.20<br>02                      | 1          | 1002   | 1                    | Цех   | 25,0*18,20-5,48*18,27   | 354,9   |              | 354,9       |           |                      | 8,8         |              |               |             |  |  |
|   |            |  |                      | 2   | Цех   | 2,98*5,40   | 16,1         |             | 16,1      |                      |             |              |               |             |  |  |
|   |            |  |                      | 3   | Цех   | 3,01*5,40   | 16,3         |             | 16,3      |                      |             |              |               |             |  |  |
|   |            |  |                      | 4   | Цех   | 5,40*5,98   | 32,3         |             | 32,3      |                      |             |              |               |             |  |  |
|   |            |  |                      | 5   | Бытовое   | 6,05*5,40   | 32,7         |             |           |                      | 32,7        |              |               |             |  |  |
|   |            |  |                      | <b>Итого по помещению № 1002 :</b>                      |   |   |              |             |           | <b>452,3</b>         | <b>0</b>    | <b>0</b>     | <b>419,6</b>  | <b>32,7</b> |  |  |
| Б2<br>04.01.20<br>02                      | 1          | 1003   | 3                    | Коридор   | 2,76*2,57   | 7,1   |              | 7,1         |           |                      | 2,9         |              |               |             |  |  |
|   |            |  |                      | 4   | Электрощитовая  | 2,79*3,43   | 9,6          |             | 9,6       |                      |             |              |               |             |  |  |
|   |            |  |                      | 5   | комната приема пищи   | 5,43*3,16   | 17,2         | 17,2        |           |                      |             |              |               |             |  |  |
|   |            |  |                      | 6   | Раздевалка  | 11,36*17,92-2,49*6,15-0,45*0,62-0,6*0,62*2-0,45*0,6-5,81*3,36-0,36*0,22+5,70*0,08 | 167,8        |             | 167,8     |                      |             |              |               |             |  |  |
|   |            |  |                      | 7   | Тепловой узел   | 2,37*6,0  | 14,2         |             | 14,2      |                      |             |              |               |             |  |  |
|   |            |  |                      | 8   | Коридор   | 5,70*2,25   | 12,8         |             | 12,8      |                      |             |              |               |             |  |  |
|   |            |  |                      | 9   | Коридор   | 3,0*1,45  | 4,4          |             | 4,4       |                      |             |              |               |             |  |  |
|   |            |  |                      | 10  | Душевая   | 2,55*2,82   | 7,2          |             | 7,2       |                      |             |              |               |             |  |  |
|   |            |  |                      | 11  | Туалет  | 2,97*1,16   | 3,4          |             | 3,4       |                      |             |              |               |             |  |  |
|   |            |  |                      | <b>Итого по помещению № 1003 :</b>                      |   |   |              |             |           | <b>243,7</b>         | <b>17,2</b> | <b>226,5</b> | <b>0</b>      | <b>0</b>    |  |  |
|   |            |  |                      | Б2<br>04.01.20<br>02                                    | 1   | 1004  | 12           | Туалет      | 2,95*0,88 | 2,6                  |             | 2,6          |               |             |  |  |
| 13  | Душевая    | 2,53*2,80  | 7,1                  |   |   |   |              |             | 7,1       |                      |             |              |               |             |  |  |
| 14  | Коридор    | 2,89*1,73  | 5                    |   |   |   |              |             | 5         |                      |             |              |               |             |  |  |
| 15  | Раздевалка | 12,09*17,87-6,36*3,39-0,55*0,17-0,18*0,5-0,17*0,56-0,34*0,53-0,4*0,55*3-0,36*0,62-0,47*0,38-0,48*0,4 | 192,8                |   |   |   |              |             | 192,8     |                      |             |              |               |             |  |  |



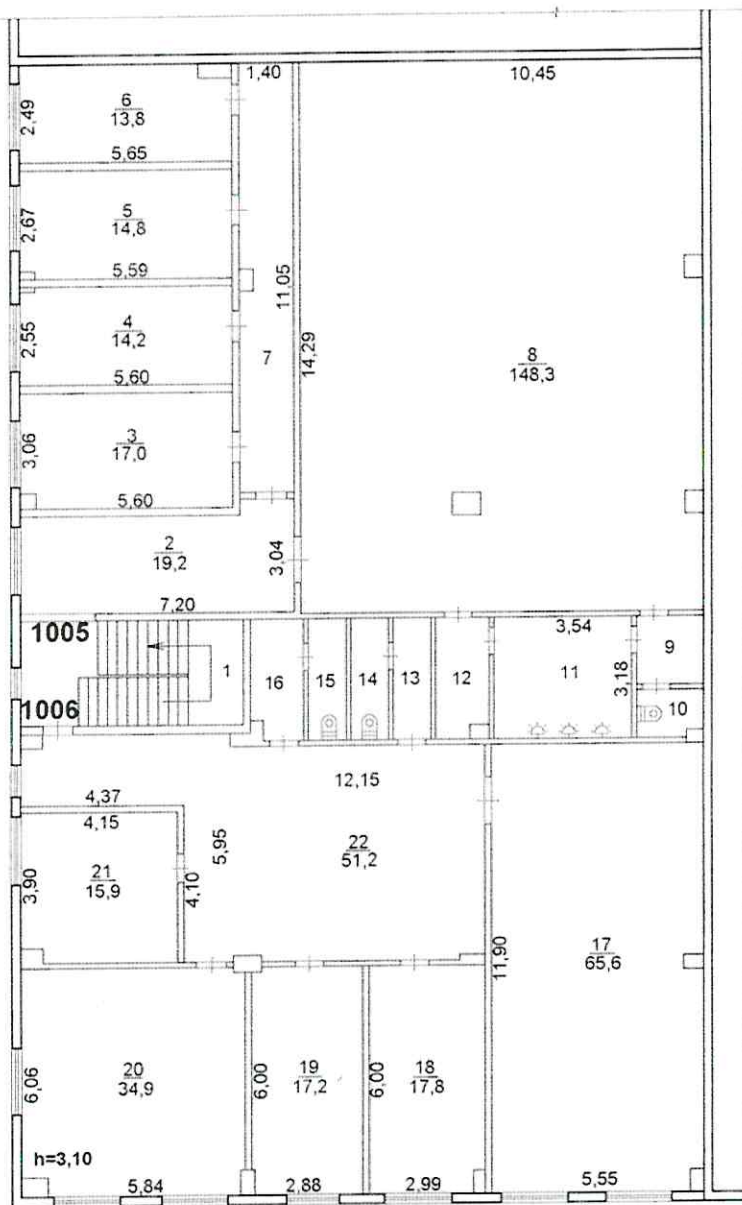


1 этаж



|              |  |                        |                  |
|--------------|--|------------------------|------------------|
| РФ           | г. Нижневартовск<br>ДФГУП "Нижневартовский ЦТИ"  |                        | Инвент:<br>№ 173 |
| Лист<br>№ 2  | Поэтажный план здания<br>Бытовой блок к тепловой стоянке (Лит.Б2)<br>по адресу: ЗПУ, панель 9, ул. 11П №15 |                        | Масш.<br>1:20    |
| Дата         | Исполнитель  | Фамилия, имя, отчество | Подп.            |
| 04.01.2002г. | Инженер  | Уварова С.Н.           |                  |
| 21.01.02     | Начальник<br>производства  | Кокашинская Л.В.       |                  |

2 этаж



|              |  |                        |                     |
|--------------|--|------------------------|---------------------|
| РФ           | г. Нижневартковск<br>ДФГУП "Нижневартковский ЦТИ"  |                        | Инвентарь<br>№ 1737 |
| Лист<br>№ 3  | Поэтажный план здания<br>Бытовой блок к тепловой стоянке (Лит.Б2)<br>по адресу: ЗПУ, панель 9, ул. 11П №15 |                        | Масштаб<br>1:200    |
| Дата         | Исполнитель  | Фамилия, имя, отчество | Подпись             |
| 04.01.2002г. | Инженер  | Уварова С.Н.           | <i>[Signature]</i>  |
| 21.01.02     | Начальник<br>производства  | Кокашинская Л.В.       | <i>[Signature]</i>  |